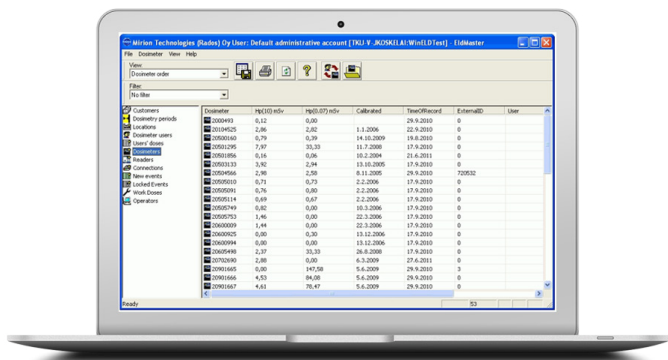




Dozimetrický software pro TLD systém

Software WinTLD sestává ze dvou oddělených programů: TLDServer pro komunikaci se čtečkou a TLDEplorer pro správu nastavení, kalibrací a výpočtů dávek systému. Protokoly programu TLDEplorer jsou v současné době k dispozici v angličtině, němčině, španělštině a švédštině.



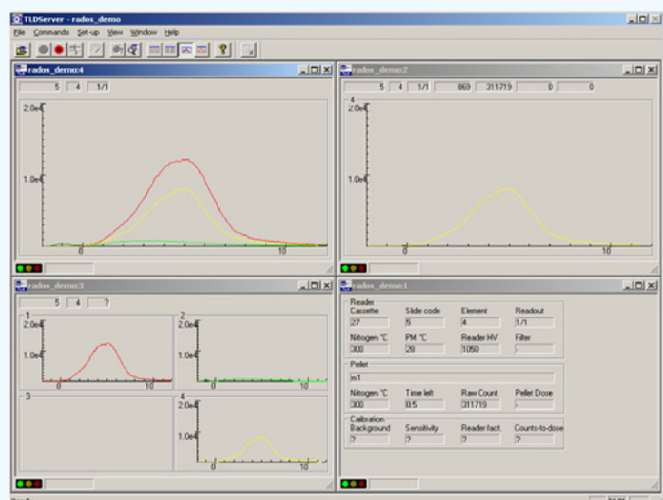
- softwarový balík pro řízení a správu provozu TLD čtečky MIRION
- široce používán v lékařském sektoru, na jaderných elektrárnách, u poskytovatelů dozimetrických služeb, při vědeckém výzkumu a obsluhujícím personálem čtečky
- výborná adaptabilita na stávající systémy osobní dozimetrie
- zvyšuje možnosti využití TLD čtečky MIRION

TLDServer

- podporuje komunikaci s 1 až 4 TLD čtečkami pro PC
- obnovuje nastavení z databáze
- ukládá všechny výsledky do databáze a volitelně do textového souboru
- automatická on-line kalibrace citlivosti čtečky
- vícenásobné určení lokalizace pro odečet dávky přirozeného pozadí a veličiny dávky
- dovoluje různé čtecí teploty u jednotlivých peletek
- podporuje rozlišení dozimetrů různých barev

TLDEplorer

- definice: čtecích dob, teplot, typů dozimetrů, funkcí dávky a lokalizace
- kalibrace: pozadí materiálu, citlivosti materiálu a čtečky, intenzity zdroje záření a kompenzace s poločasem rozpadu, kompenzace přirozeného pozadí a jakostních faktorů dávky
- finální kalibrace výsledků
- export výsledků do textového souboru. Formát může být snadno přizpůsoben pro již existující požadavky.
- 17 vztahů pro výpočet $H_p(0,07)$, $H_p(10)$ a dávek neutronů a funkce pro jednotlivé peletky kvůli zajištění jakosti. Na požadavek mohou být přidány nové funkce.
- jednoduchá manipulace s křivkou
- komprese a rekombinace výsledků
- 21 uživatelsky modifikovatelných protokolů



Konfigurace systému

- operační systém: Windows 7 nebo novější
- standardní databáze: MS Access 2000

